

Ota yhteyttä!

Etelä-Karjalan hyvinvointialue

Vammaispalvelut

Imatra, Parikkala, Rautjärvi ja Ruokolahti

sosiaaliohjaaja

puhelin 040 651 3936

Lappeenranta, Lemi, Luumäki

Savitaipale ja Taipalsaari

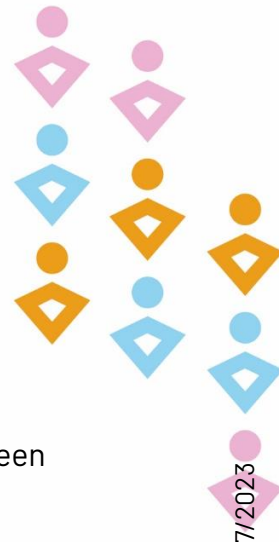
sosiaaliohjaaja

puhelin 040 651 1808

etunimi.sukunimi@ekhva.fi

Lisää yhteystietoja löydät hyvinvointialueen
vammaispalvelujen verkkosivuilta

www.ekhva.fi



Vammaispalvelujen tukihenkilötoiminta

Minustako tukihenkilö?

Mitä on vammaispalvelujen tukihenkilötoiminta?

Etelä-Karjalan hyvinvointialueen vammaispalvelut järjestää tukihenkilötoimintaa täysi-ikäisille vammaisille henkilöille, jotka asuvat itsenäisesti tai vanhempiensa kanssa.

Tuettava voi tarvita apuasi esimerkiksi

- harrastuksissa ja muussa vapaa-ajanvietossa
- ulkoilussa
- ostoksilla ja asiointikäynneillä
- erilaisten arjen taitojen harjoittelussa, esim. ruoanlaitto tai julkisten kulkuvälineiden käyttäminen

Tukihenkilötoiminta perustuu kaikkien osapuolten vapaaehtoisuuteen. Tapaamisten tavoitteet sovitaan yhdessä tuettavan kanssa.

Sovellut tukihenkilöksi, jos

- olet kiinnostunut ihmisten auttamisesta
- tunnet tällaisen vapaa-ajantoiminnan omaksesi
- oma elämäntilanteesi on tasapainossa
- pystyt sitoutumaan toimintaan vähintään vuodeksi

Tuettava ei voi olla perheenjäsenesi.

Tukihenkilönä

- saat opastuksen ja tukea tehtävääsi
- tapaat tuettavaasi 1-5 kertaa kuukaudessa
- sinulle maksetaan palkkiota ja toimintarahaa, jotka ovat veronalaista tuloa, lisäksi maksetaan tarvittaessa matkakorvauksia
- ilmoitat kerran kuussa vammaispalvelutoimistoon toteutuneet tapaamiset

Jos kiinnostuit,

ota yhteyttä vammaispalvelujen sosiaalihojaajiin soittamalla, sähköpostilla tai tekstiviestillä. Kerromme mielellämme lisää ja sovimme kanssasi haastattelujan.

